

A08

□ Arifovic, H.

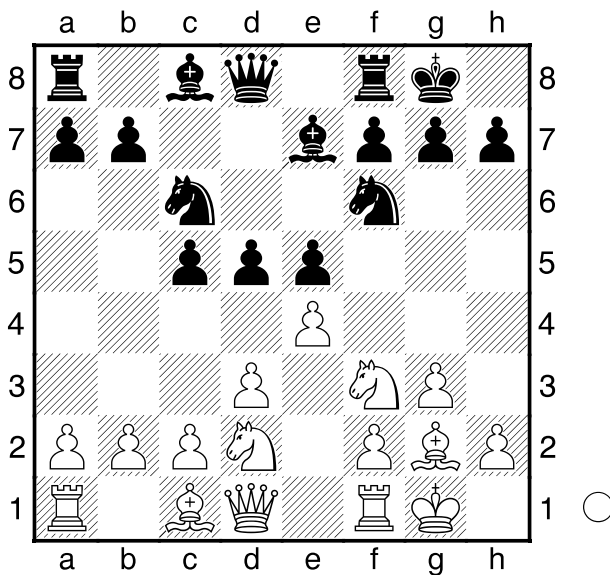
■ Dörfler

Bezirkssklasse 2011

09.10.2011

[Dörfler, Christian]

1.Sf3 Sf6 2.g3 c5 3.Lg2 Sc6 4.d3 d5 5.Sbd2 e5 Ich strebte eine Art Englischen Aufbau an, ähnlich dem "Botwinnik-System". 6.0-0 Le7 7.e4 Mit 7. c4 wäre es dann wirklich Englisch geworden. 0-0 Diagramm



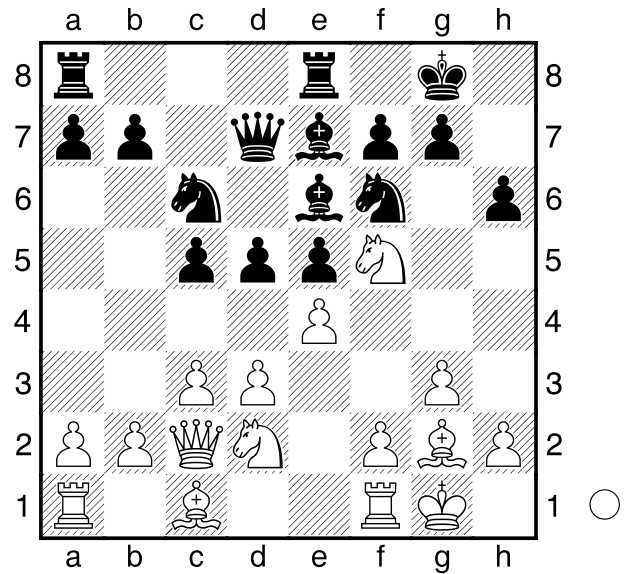
8.c3

[8.exd5 Sxd5 Mit der Idee Sc7, f6, Le6]

8...Te8 9.Dc2 h6 Ich will den Läufer auf e6 stellen und vorher Sg5 verhindern. 10.Sh4 Le6 11.Sf5 Dd7 Diagramm

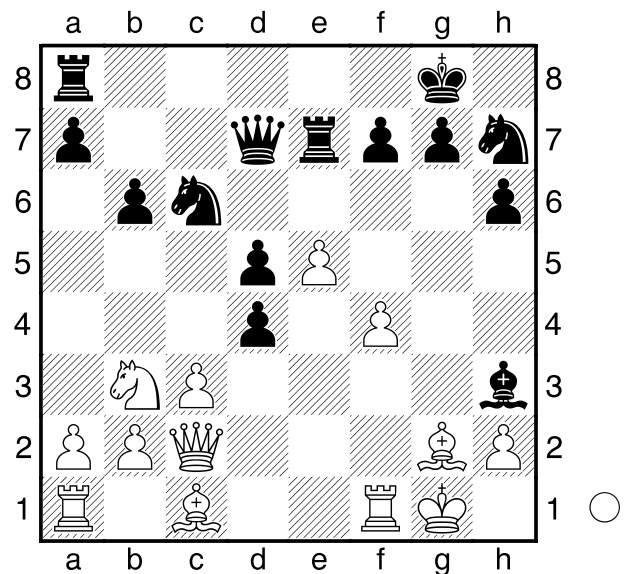
(Diagramm)

12.Sxe7+ Waren die 2 Springerzüge schon Zeitverlust auf Kosten der Entwicklung, so wird nun der gute Springer gegen den schlechten Läufer getauscht. Txe7 13.Sb3 b6 Nun steht der Springer auf b3 ohne gute Zugfelder. 14.f4 exf4 15.gxf4 [15.Lxf4 sah meines Erachtens



besser aus.]

15...Lh3 16.e5 Sh7 17.d4 cxd4 Diagramm



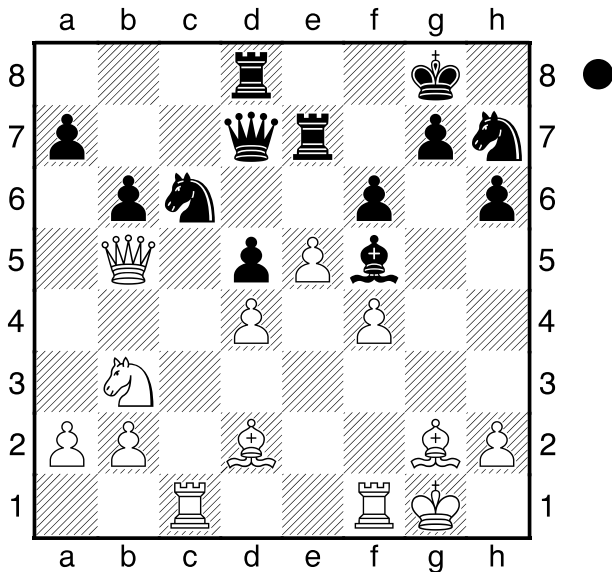
18.cxd4

[18.Sxd4 Sxd4 19.cxd4 Tc8 20.De2 Der Tausch der Springer ist wohl besser, denn nun ist der passive Springer weg. Es fragt sich nur, wer die c-Linie beherrscht.]

[18.e6! Hätte mir ganz schön zu denken gegeben. Lxe6 19.f5 Lxf5 20.Dxf5 dxc3 21.Lxd5 usw.]

18...Tc8 19.De2 f6 Das weiße Zentrum ist recht stark, ich muß versuchen, es zu schwächen. 20.Ld2

Td8 Es ist nicht so gut, die c-Linie freizumachen. Weiß bekommt später Gegenspiel in der c-Linie. Aber ich wollte den Bauer d5 überdecken und taktische Wendungen mit Läufer und Dame drohen. **21.Tac1 Lf5** mit der Idee Le4, Öffnen der d-Line und Eroberung des Bauern d4. **22.Db5** Diagramm

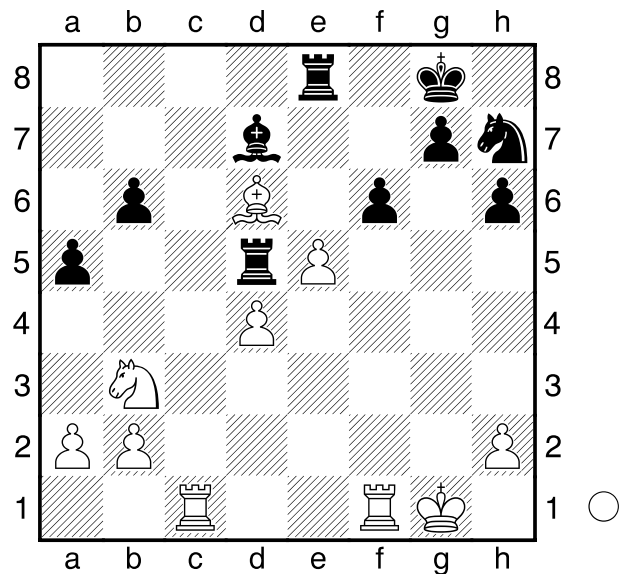


Sxe5 Nun hat Weiß eine für mich günstige taktische Vereinfachung übersehen. **23.Lxd5+** [23.Dxd7 Sxd7 24.Lxd5+ ist wohl besser, da der weiße Läufer erhalten bleibt.]

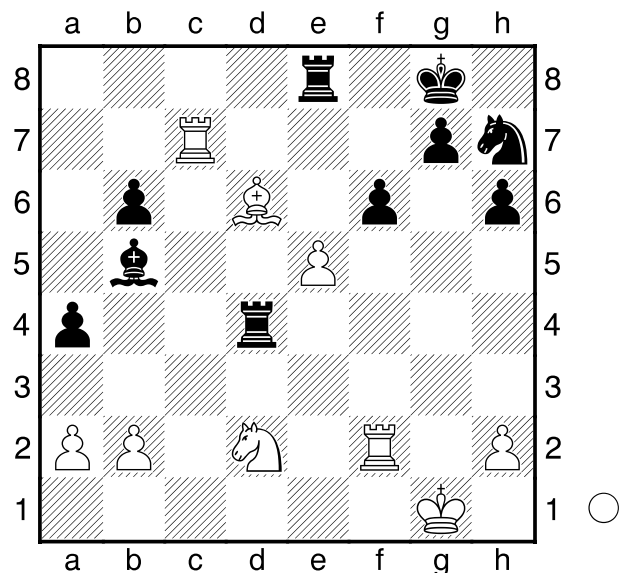
23...Dxd5 24.Dxd5+ Txd5 25.fxe5 Ld7 26.Lb4 Te8 27.Ld6 a5 Diagramm

(Diagramm)

Ich sah, wie sich durch die weiße Beherrschung der c-Linie mein Spiel nun verschlechterte und suchte Gegenchancen durch Eroberung des Bauern d4. **28.Tc7 Lb5 29.Tf2 a4 30.Sd2** [30.Tg2 Sg5 31.h4 (31.Sd2 Txd4) 31...axb3 32.hxg5 hxg5 Bringt auch nicht viel für Weiß.]



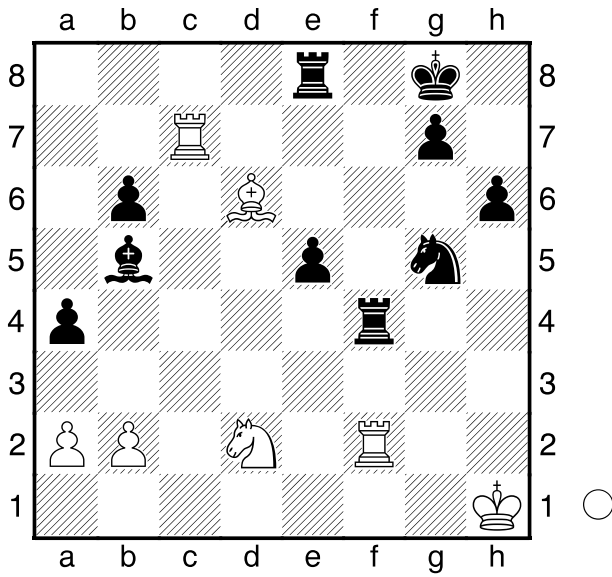
30...Txd4 Diagramm



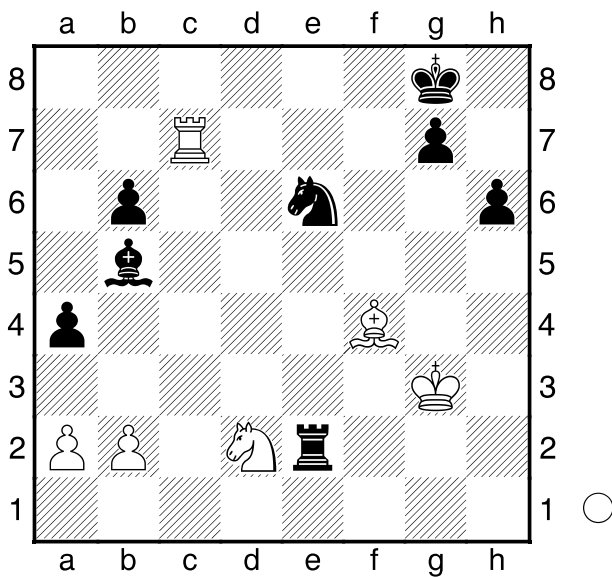
31.Sf3 Tg4+ 32.Kh1 Sg5 33.h3 Weiß war in Zeitnot und fand nichts besseres. **Sxh3 34.Th2 Sg5 35.Sd2 fxe5 36.Tf2 Tf4** Diagramm

(Diagramm)

Das feld f7 wollte ich dem Gegner nicht überlassen, wenn der schwarze Springer zieht. **37.Txf4 exf4 38.Lxf4 Te1+** [38...Se6 Hätte sofort entschieden, aber die gewählte Fortsetzung gewinnt auch solide.]



39.Kg2 Te2+ 40.Kg3 Se6 Diagramm



41.Sf3??

[41.Tc8+ Kh7 42.Sf3 Sxf4 43.Kxf4
Txb2 44.Tb8 Lc4 Ist bei dem
Materialvorteil auch gewonnen.]

41...Sxc7

0-1