

B34

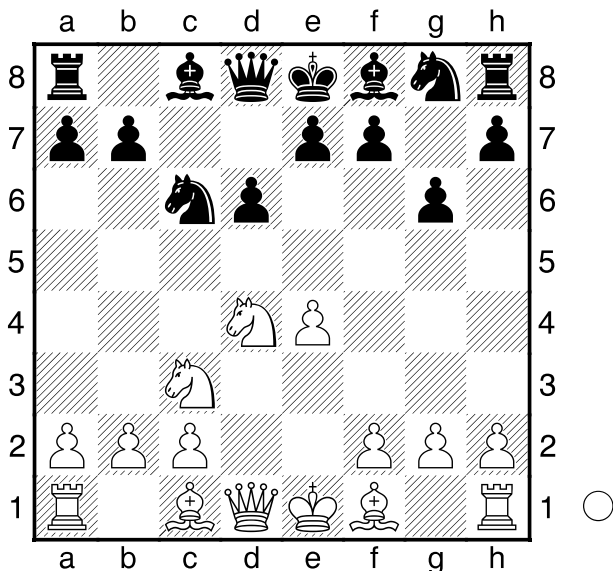
□ Dörfler

■ Blum

Bezirkssklasse 2011

13.11.2011

**1.e4 c5 2.Sf3 Sc6 3.d4 cxd4
4.Sxd4 d6 5.Sc3 g6 Diagramm**



Dies soll wohl eine Form des "beschleunigten Drachen" im Sizilianischen werden. Ich muß später auf das Feld c3 aufpassen. **6.Lc4 Lg7 7.Sde2 Sf6 8.0-0 0-0 9.h3 Se5 10.Lb3 a6 11.a4 Ld7 12.Sg3 Tc8 13.De2 Kh8 14.Td1 h6 Diagramm**

(Diagramm)

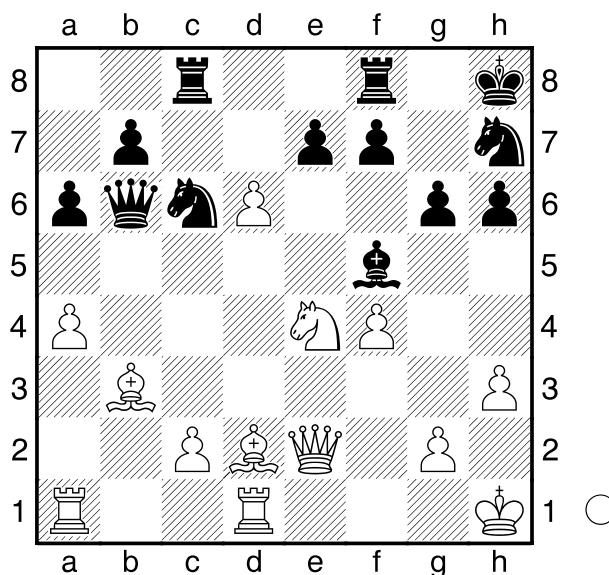
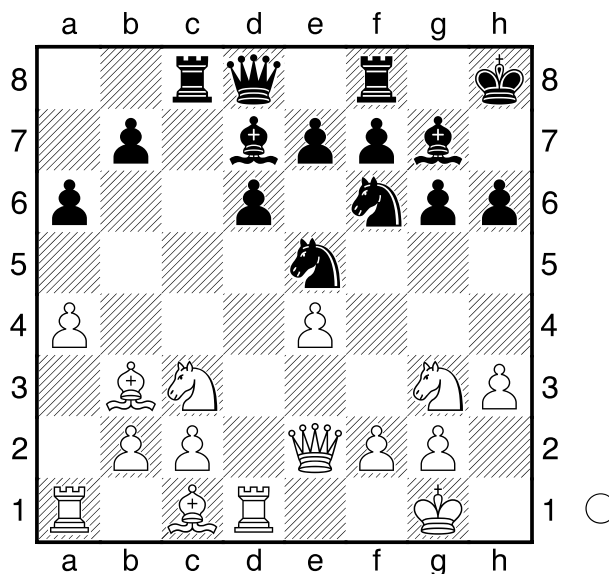
15.Kh1

[15.f4 Sc6 16.e5 dxe5 17.fxe5 Sh7 erschien mir zu früh, ich fürchtete den Zug Db6 +]

15...Sh7 Er hat es also gesehen. **16.f4 Sc6 17.Le3 Lxc3 18.bxc3 Da5 19.e5 Dxc3 20.Se4 Db4 21.Ld2 Db6 22.exd6 Lf5 Diagramm**

(Diagramm)

23.d7 Jetzt habe ich es vermässelt und sah den Wald vor lauter Bäumen



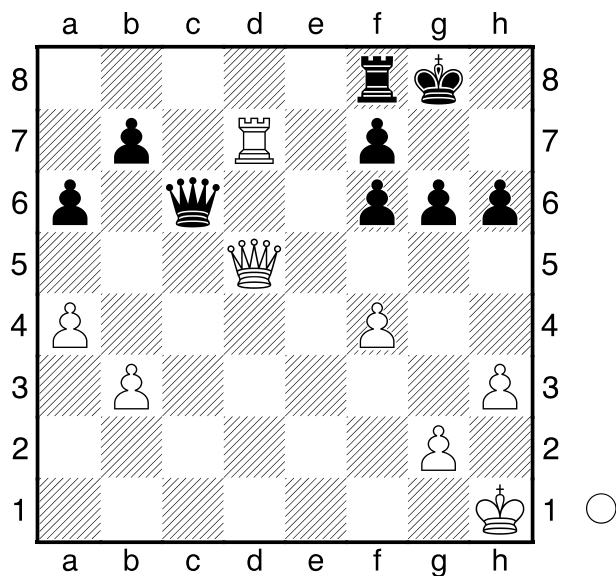
nicht mehr. Es hätte einfach folgen sollen:

[23.dxe7 Sxe7 (23...Tfe8 24.Lxf7 Txe7 25.Lc3+) 24.Sd6 Tc7 (24...Lxc2 25.Lxc2 Txc2 26.Dxe7 gewinnt eine Figur) 25.Sxf7+ Txf7 26.Lxf7 Lxc2 27.De5+]

23...Tcd8 24.Dc4 Txd7 25.Lc3+ Kg8 26.Sc5 Txd1+ 27.Txd1 Sf6 28.Lxf6 exf6 29.Sd7 Lxd7 30.Txd7 Sa5 31.Dd5 Sxb3 32.cxb3 Dc6

Diagramm

Nun einigten wir uns auf Remis. Es könnte folgen: **33.Dxc6 bxc6 34.Tc7 Tb8 35.Txc6** Weiß bekommt im



Turmenspiel den entfernten
 Freibauern auf der a-Linie, aber ob
 man das dann noch gewinnen kann?
 $1/2-1/2$