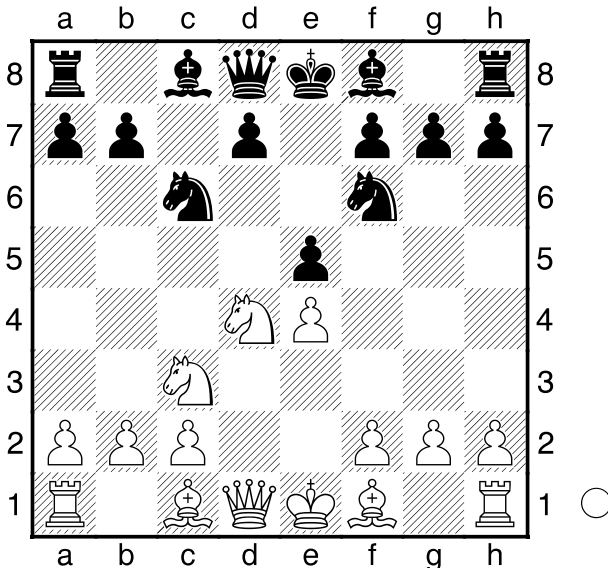


□ Dörfler
 ■ Neuwirth

Bezirkssklasse 2011/2012 01.04.2012

1.e4 c5 2.Sf3 Sc6 3.d4 cxd4
 4.Sxd4 Sf6 5.Sc3 e5 Diagramm



Damit wird das normale "Sizilianisch" beschleunigt und Schwarz spart sich evtl. einen Zug, nämlich später d6-d5.

6.Sf3

[6.Sdb5 Dies ist wohl die richtige Fortsetzung. z.B.: d6 Theorie ... (6...Da5 Ist schwächer und kommt eigentlich nicht in Betracht. 7.Ld2 a6 8.Sd5 mit Vorteil)

A) 7.Lg5 So könnte ein Doppelbauer für Schwarz auf f7 und f6 entstehen: a6 8.Lxf6 gxf6 (8...Dxf6 geht nun nicht wegen: 9.Sd5 Dd8 10.Sbc7+) 9.Sa3 b5 10.Sd5 ;

B) 7.a4 a6 8.Sa3 Le6 9.Lc4]

[6.Sde2 Eine weitere Möglichkeit, mit der Idee g3 und Lg2. Lc5 Nun müsste man aber aufpassen wegen Db6.]

6...Lb4

[6...d5 Dieser sofortige Vorstoß erscheint stärker.]

7.Ld3 Lxc3+ Nun erhält Weiß einen

B20

Doppelbauer c2 und c3, dafür hat man das Läuferpaar als Kompensation.

8.bxc3 d5 9.De2 Da5 10.Ld2 dxe4

11.Lxe4 Sxe4 12.Dxe4 Dc5

[12...0-0 13.Sg5 g6 14.Dh4 h5 15.0-0 Sieht ganz gut aus für Weiß.]

[12...0-0 13.Sg5 f5 14.Dc4+

Diese Möglichkeit sollte der sonst etwas merkwürdige Zug 12. ... Dc5 verhindern.]

13.0-0 0-0 14.Tab1 f5 15.Da4 b6

16.Tfe1 Dd6?

[16...Te8 Hier sah ich eine kleine Falle: 17.Tb5 Dd6 18.Tbxe5 Txe5 19.Sxe5 Sxe5 20.De8+ Df8 21.Txe5 (21.Dxe5)]

17.Tbd1 Dc7? verliert in wenigen Zügen

[17...De6 18.Sg5 Df6 19.Dc4+ Wäre die bessere Fortsetzung gewesen.]

[17...De6 18.Sxe5 Sxe5 19.Lf4 Sf3+ 20.gxf3 Das demoliert die weiße Stellung aber sehr.]

18.Dc4+ Kh8 19.Sxe5 Lb7 20.Lf4

Dc8 21.Sf7+ Txf7 22.Dxf7

1-0