

□ Dörfler

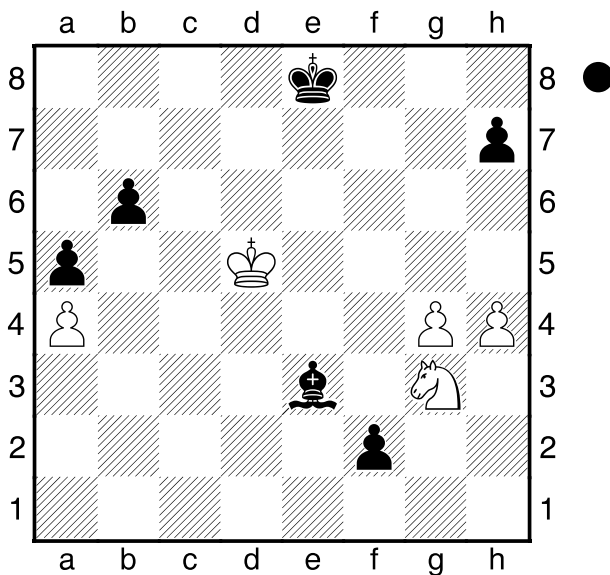
■ Genctürk

Bezirkssklasse 2011/2012

11.03.2012

verwandeln.

1/2-1/2



44. Zug: Kd5 Mit diesem Königszug konnte ich verhindern, daß der Bauer b6 läuft und sich verwandeln kann, ohne jegliche Gegenchancen von Weiß.

Damit sah ich das Remis und den halben Punkt als gerettet. **44...Kd7**

**45.Sf1 Lf4 46.g5 Kc7 47.Ke4 Ld6**

**48.h5 Le7 49.g6 hxg6 50.hxg6 Lf6**

**51.Kf3 Kc6 52.Kxf2 Kc5 53.Se3**

**Lg7 54.Ke2 Kb4 55.Sd5+ Kxa4**

**56.Sxb6+ Kb5 57.Sd5 a4 58.Kd3 a3**

**59.Sc3+ Kb4 60.Sa2+ Kb3 61.Sc1+**

**Kb2 62.Kd2 Lh6+ 63.Kd1 Kb1**

[ 63...Lxc1 64.g7 a2 65.g8D a1D

66.Dg7+ Das Remis wäre dann

sicher. ]

**64.Se2 Lg7**

[ 64...a2 65.Sc3+ Ebenfalls Remis. ]

[ 64...Kb2 65.Sc1 ]

**65.Sc1 Lb2 66.Sb3 Lf6**

[ 66...a2 67.Sd2+ Ka1 68.Kc2

Hier gab es eine Mattfalle. ]

**67.Sc1** Man einigte sich nun auf Remis, da es ggf. auch eine 3-malige Stellungswiederholung geben kann.

Der schwarze Bauer ist sonst nicht zu