

A45

□ Tambolas

■ Dörfler

Bezirkssklasse 2012/13

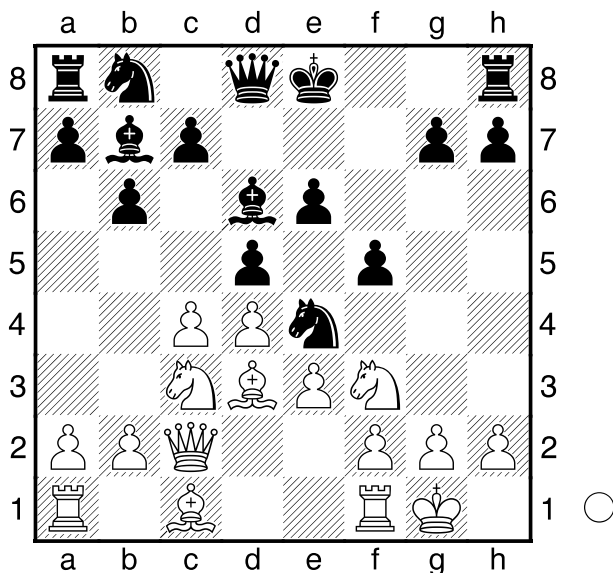
07.04.2013

Spiel in Nabern, RSK 1 - Altbach 1 **1.d4 Sf6 2.Sf3 e6 3.c4 d5 4.Sc3 b6 5.e3 Lb7**

Nachdem ich gestern beim ACO Schachtraining war und diese Eröffnung dort durchgesprochen wurde, wollte ich sie gleich mal ausprobieren. Es handelt sich um ein Stellungsbild der Zuckertort-Eröffnung, aber mit vertauschten Farben. Daher hat Schwarz einen Entwicklungszug weniger und kann die Musterangriffe farbenvertauscht nicht ohne weiteres verwirklichen, außer der Weiße verliert Zeit durch schlechte Entwicklungszüge.

6.Dc2 Se4 Ich möchte verhindern, daß Weiß auf der Diagonale c2-h8 zu stark wird. Die Diagonale wird geschlossen.

7.Ld3 f5 8.0-0 Ld6 Diagramm

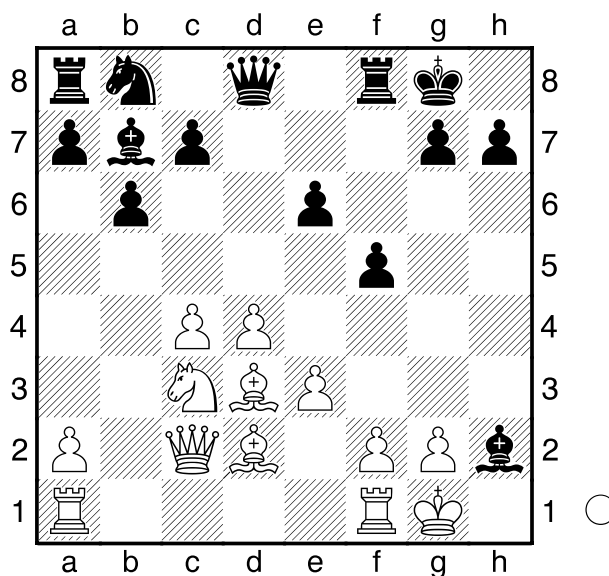


9.cxd5 Damit verhindert Weiß ein vielleicht später mögliches Kombinationsmotiv, z.B.:

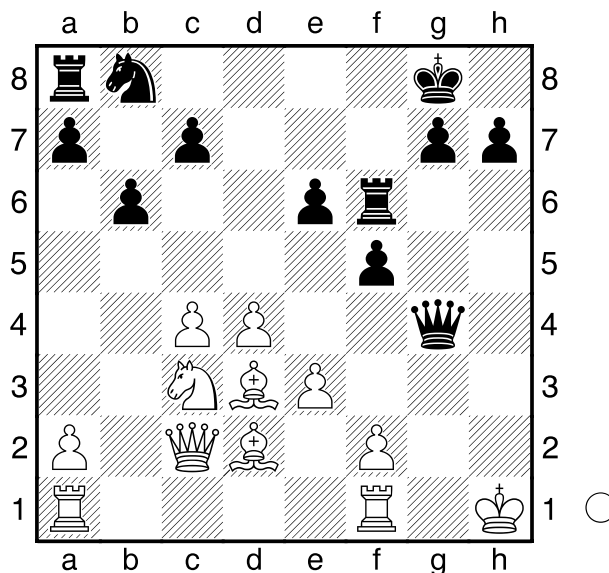
[9.b3 0-0

A) 10.Sd2 ? - Hier wäre bei ungenauer Verteidigung auch das "doppelte Läuferopfer" möglich:

Sxd2 11.Lxd2 dxc4 12.bxc4 (12.Lxc4 Ergibt noch Gegenchancen, aber bei ähnlichen möglichen Kombinationen. Lxh2+ 13.Kxh2 Dh4+ 14.Kg1 Lxg2 15.Lxe6+) 12...Lxh2+ Diagramm

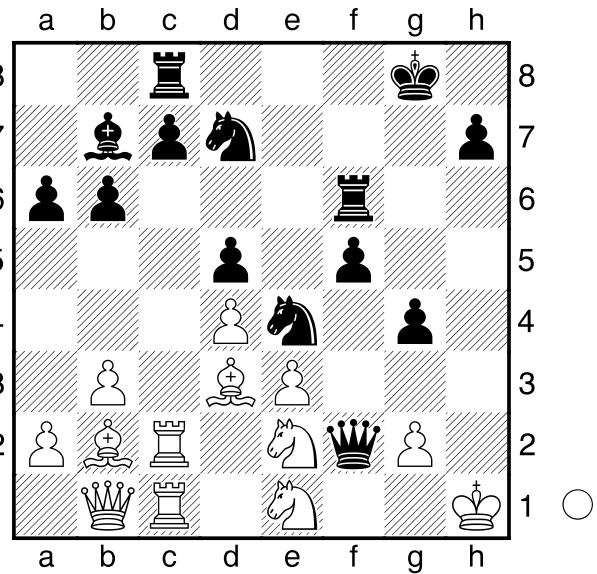
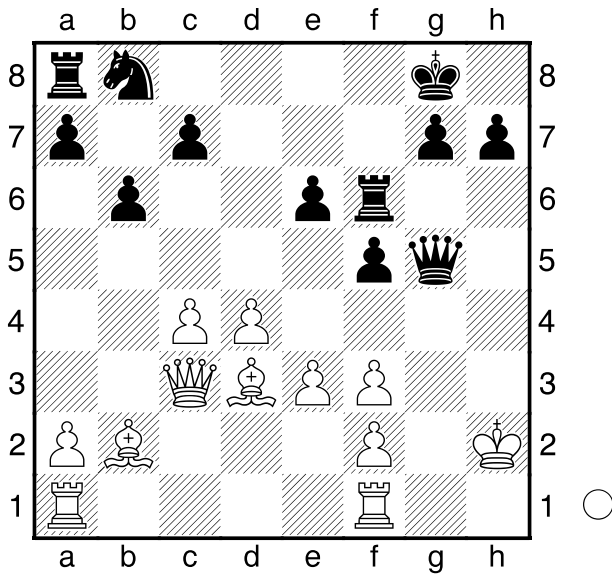


13.Kxh2 Dh4+ 14.Kg1 Lxg2 15.Kxg2 Dg4+ 16.Kh1 Tf6 Diagramm



mit Matt. ;

B) 10.Lb2 dxc4 11.bxc4? Sxc3 12.Dxc3 Lxf3 13.gxf3 Lxh2+ 14.Kxh2 Dh4+ 15.Kg2 Dg5+ 16.Kh2 Tf6 Diagramm mit Matt. Diese Mattkombination



könnte man wohl 50 mal üben ...]
9...exd5 Die Strategie ändert sich mit der veränderten Bauernstruktur. **10.b3** Mit diesen 2 Zügen verliert der Weiße m.E. den erwähnten Zeitvorteil, so daß sich Schwarz vollständig aufbauen kann - mit dem geplanten Angriff am Königsflügel unter Zuhilfenahme von Muster-Angriffskombinationen. **Sd7 11.Lb2 a6** Jetzt ist Sb5 verhindert, was den Ld6 in seiner wichtigen Position sichert. **12.Se2 De7** Der Punkt e5 soll auf jeden Fall nicht von Weiß besetzt werden. **13.Tac1 Tc8 14.Db1 0-0 15.Tc2 g5 16.Tfc1** ? - Damit werden die meisten weißen Figuren am Damenflügel aufgestellt. Die Schwächung des Punktes f2 ermöglicht einen entscheidenden Rochadeangriff. **g4 17.Se1 Lxh2+ 18.Kxh2** Hier könnte sich Weiß länger halten mit:
 [18.Kf1 z.B. g3 Leider ist bei anderen Zügen kein zwingendes Matt in Sicht. 19.Sxg3 Lxg3 20.fxg3 Sxg3+ 21.Kf2 (21.Kg1 Dxe3+) 21...Tce8 (21...Dh4 22.Sf3 Ist nicht ganz so stark.)]
18...Dh4+ 19.Kg1 Dxf2+ 20.Kh1 Tf6
 Diagramm

Weiß gibt auf.
 Er wird matt auch nach: **21.Sf4**
 [21.Sg1 Th6+ 22.Sh3 Sg3+ 23.Kh2 Txh3#]
21...Th6+ 22.Sh3 Txh3+ 23.gxh3 Sg3#
0-1