

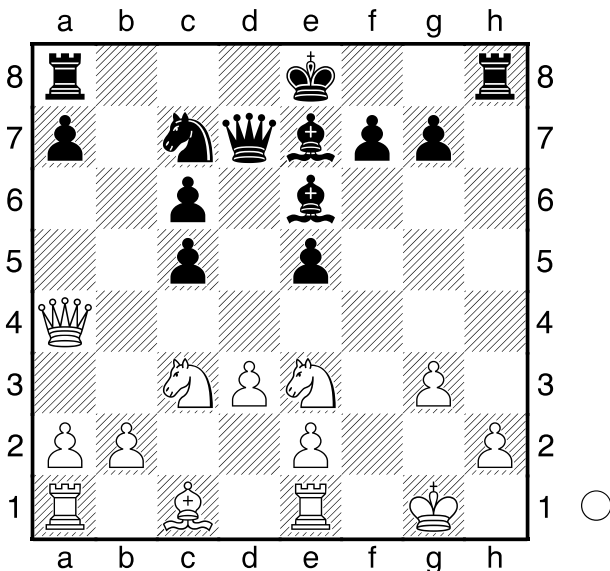
A30

□ **Klett**

■ **Dörfler**

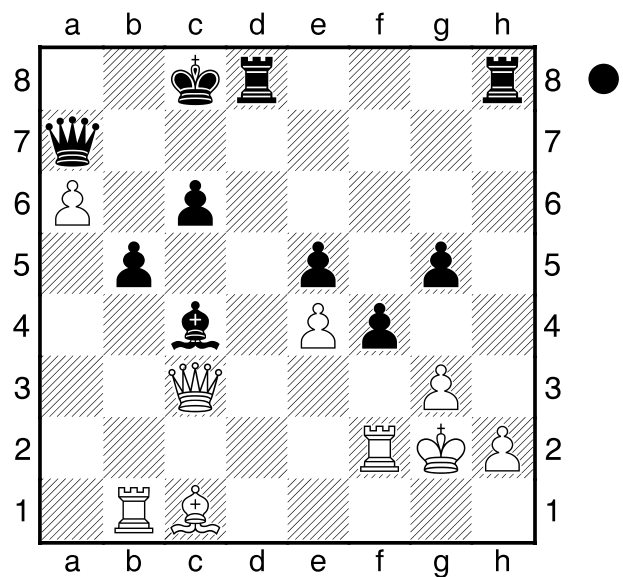
Landesliga Bad Urach-RSK I 17.11.2013

1.c4 c5 2.Sc3 Sf6 3.Sf3 d5 4.cxd5 Sxd5 5.g3 Sc6 6.Lg2 Sc7 7.0-0 e5 8.d3 Le7 9.Se1 Le6 Es ist eine Frage der Stellungsbeurteilung, ob ggf. die Doppelbauern auf der c-Linie ein Stellungs- nachteil sind, der durch den weißfeldrigen Läufer im Angriff auf die Königsstellung kompensiert wird. Desweiteren könnten die Doppelbauern durch einen späteren Springerzug nach d5 mit c x d5 wieder aufgelöst werden, bei starkem Zentrum. **10.Sc2 Dd7 11.Te1** ? besser war wohl 11. f4 [11.f4 exf4 12.Lxf4 Sd5] **11...Lh3** Jetzt wird schon versucht, einen Angriff auf die Königsstellung einzuleiten. **12.Lh1 h5 13.Se3 h4 14.Da4 hxg3 15.fxg3 Le6 16.Lxc6 bxc6** Diagramm



17.De4 Der schwarze Angriff ist damit gestoppt. **f6** [17...f5 Sieht energischer aus. 18.Dxe5 ?? Ld6 mit Damenverlust] **18.Tf1** [18.Dg6+ Lf7 19.Dxg7 Dh3 20.Sg4

(20.Sf1 Se6 mit Damengewinn)
 20...Se6 21.Sxf6+ Lxf6 22.Dxf6 Dxb2+ 23.Kf1 Dh1+ 24.Kf2 Th2+ 25.Ke3 Dxe1 mit Turmgewinn usw. 26.Se4 Dxe2#]
18...0-0-0 19.Tf2 Sd5 20.Da4 Db7 21.Sc4 Sb6 22.Sxb6+
 [22.Sa5 Sxa4 23.Sxb7 Kxb7 24.Sxa4 c4 etwas bessere Endspielstellung für Schwarz 25.Le3 cxd3 26.Lc5 dxe2 27.Txe2 The8]
22...axb6 23.Dc2 f5 24.a4 g5 25.a5 b5 26.e4 f4 27.a6 Da7 28.b4 c4 29.dxc4 Lxc4 30.Kg2 Lxb4
 Jetzt erfolgt ein Mattmotiv in Zusammenhang mit D x f2. **31.Tb1 Lxc3 32.Dxc3** Diagramm



Txb2+ Weiß gibt auf. **33.Kxh2** [33.Kf3 g4+ 34.Kxg4 Dg7+ 35.Kf5 Tf8#]
33...Dxf2+ 34.Kh1 [34.Kh3 Le6+ 35.g4 Th8#]
34...Th8# 0-1