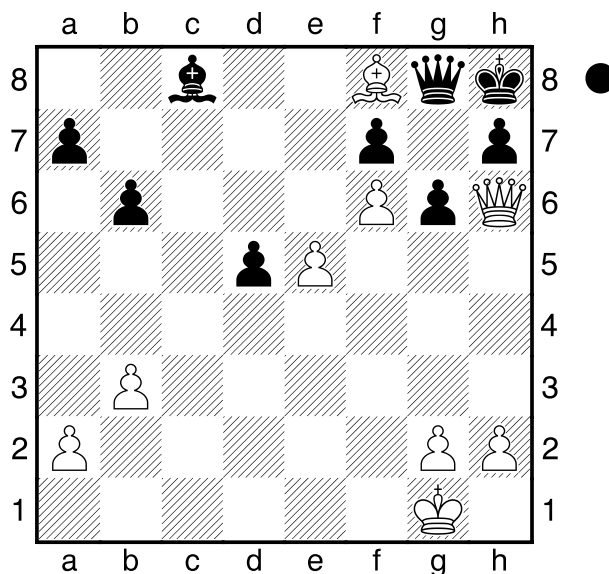
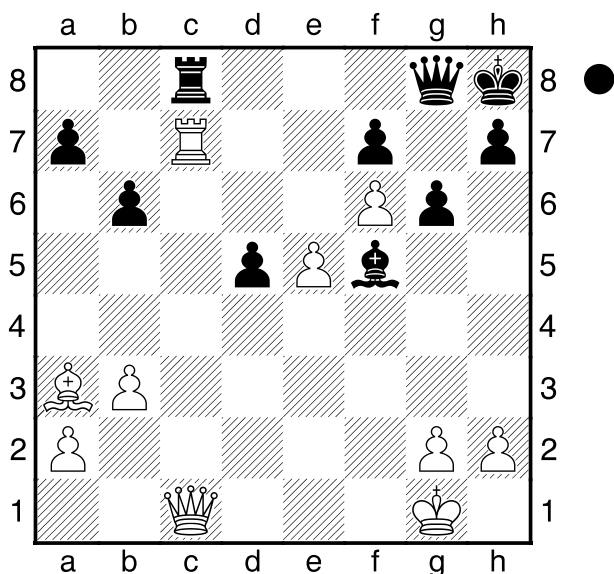


□ Dörfler

■ Zettel

Bezirkskl. RSK1-Altbach1 30.11.2014



Durch die verschiedenfarbigen Läufer scheint die Partie wohl Remis zu enden.

Doch plötzlich zog Schwarz:

**30...Dd8??** Es folgt ein sehenswertes Matt.

[ 30...Le6 Dann folgt kein Matt, sondern Schwarz hat einen Ausweg.

31.Txc8 Lxc8 32.Dh6 g5 33.Lf8 Dg6 ]

**31.Dh6 Dg8 32.Txc8 Lxc8 33.Lf8**

Diagramm

(Diagramm)

Ein fast "erstickendes Matt" mit dem Läufer ...

**1-0**